

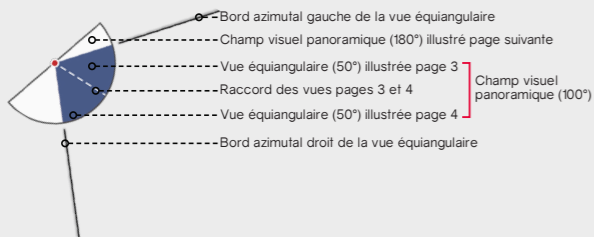
TYPOLOGIE DE L'ENJEU PAYSAGER	ÉLÉMENT CONCERNÉ	ANALYSE PAYSAGÈRE	TYPOLOGIE DE L'IMPACT PAYSAGER	ÉVALUATION DE L'IMPACT PAYSAGER					
				Nul	Très faible	Faible	Modéré	Fort	Très fort
Effet cumulé avec un autre parc éolien	PE de la Croisette I, II et III et PE de Campremy-Bonvillers	Les éoliennes des parcs de la Croisette marquent nettement le paysage et celles du parc de Campremy-Bonvillers dans une bien moindre mesure. Comme celles du parc de Campremy-Bonvillers, les éoliennes du projet apparaissent avec des dimensions apparentes vraiment réduites, ce qui minimise grandement l'effet des chevauchements qui apparaîtront au cours du déplacement de l'observateur le long des RD.	<ul style="list-style-type: none"> > Effet de mitage > Effet de renforcement du motif éolien > Effet de densification > Modification de la lisibilité des parcs existants 	Nul	Très faible	Faible	Modéré	Fort	Très fort
Perception depuis les axes de communication	Croisement entre le RD 117 et RD 23	Depuis les habitations, la principale modification du paysage quotidien est due à la perception des Interférences dues au chevauchement des rotors (avec ou sans les éoliennes du parc, en instruction de Wavignies). La distance aux éoliennes en relativise l'impact.	<ul style="list-style-type: none"> > Modification du paysage traversé > Interférence visuelle 	Nul	Très faible	Faible	Modéré	Fort	Très fort
Perception depuis l'habitat ou concurrence visuelle avec une silhouette de bourg	Frange ouest de Quinquempoix		<ul style="list-style-type: none"> > Modification du paysage quotidien > Interférence visuelle 	Nul	Très faible	Faible	Modéré	Fort	Très fort

Informations du projet éolien

Nombre d'éoliennes : 4
 Dimension mat | rotor | hauteur totale : 95m | 110m | 150m
 Orientation rotor : toujours en direction de l'observateur
 Éolienne la plus proche : E4 (3,9km)
 Éolienne la plus éloignée : E1 (4,5km)

Légende

> Cône de vue



> Contexte éolien

- Parc éolien en service
- Projet éolien autorisé (PC accordé)
- Projet éolien en instruction (avis AE)
- Projet éolien refusé
- Projet éolien de la Cense

> Zones de visibilité (carte de ZVI)

- Angle apparent | 0,1°-0,5°
- Angle apparent | 0,5°-1,0°
- Angle apparent | 1,0°-5,0°
- Angle apparent | 5,0°-180° (angle maximal)

Calcul de ZVI réalisé sur WindPro 3.2

Prise en compte du Corine Land Cover pour la prise en compte du tissu végétal (essentiellement les masses boisées majeures)

Pour se représenter les angles...

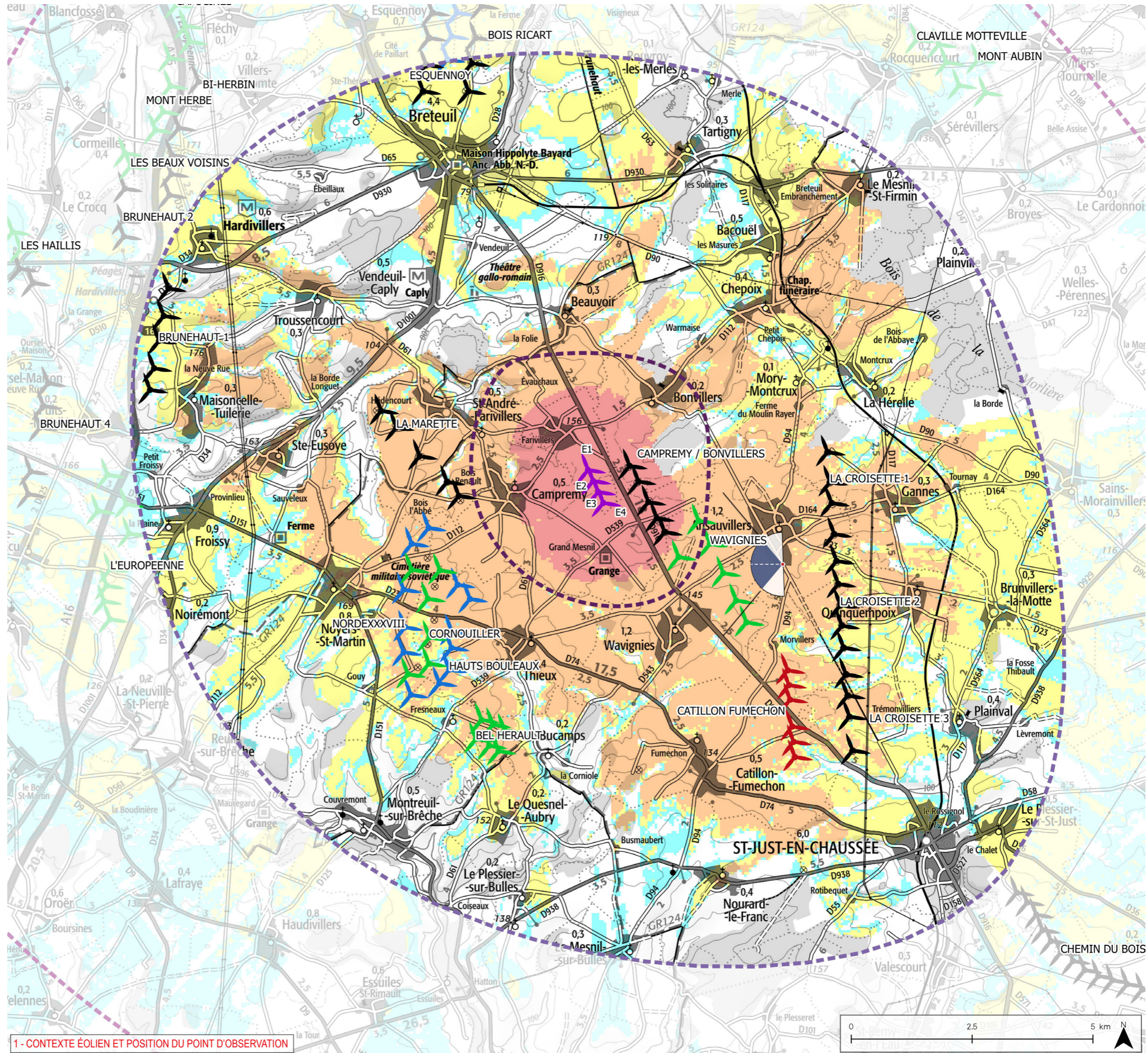
0,5° correspond à une hauteur équivalente (cm) d'un objet de 0,87 cm placé à 1 m de l'oeil

1° correspond à une hauteur équivalente (cm) d'un objet de 1,7 cm placé à 1 m de l'oeil

5° correspond à une hauteur équivalente (cm) d'un objet de 8,7 cm placé à 1 m de l'oeil

> Aires d'études

- Aire d'étude éloignée
- Aire d'étude rapprochée
- Aire d'étude immédiate



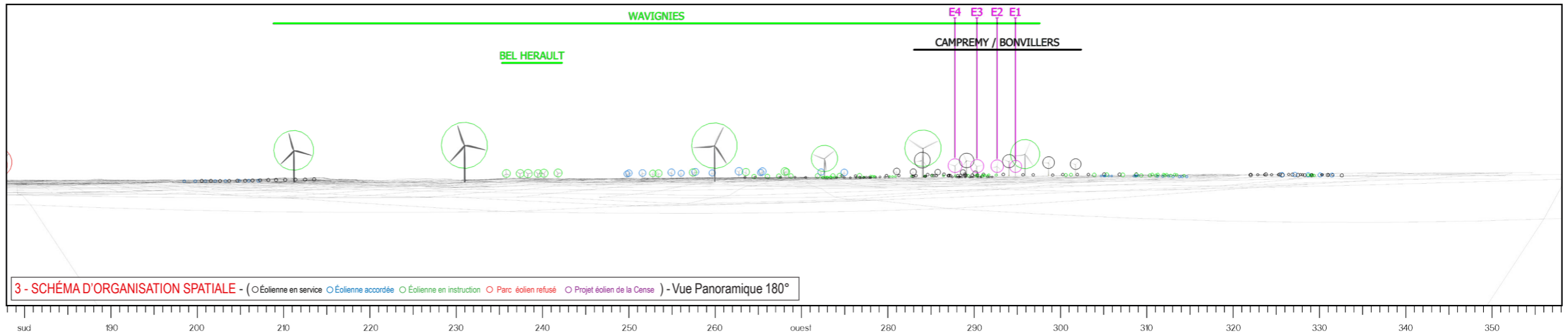
1 - CONTEXTE ÉOLIEN ET POSITION DU POINT D'OBSERVATION

Informations photographie

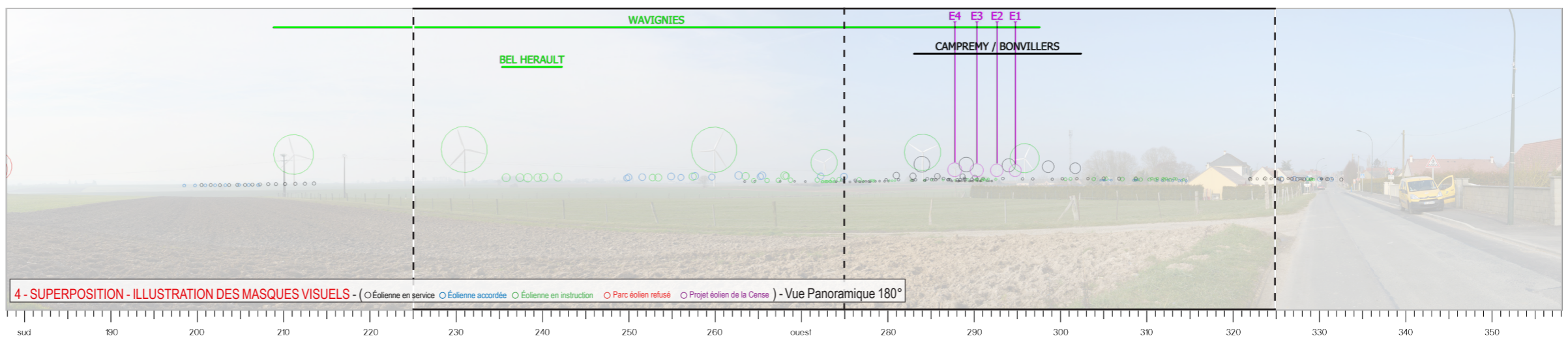
Identifiant : 019
 Coordonnées Lambert 93 (X, Y, Z) : 655830, 6940038, 142,5
 Date et heure de prise de vue : 21/02/2019 12:29
 Focale APS-C / Focale 24x36 : 35mm / 52,5 mm
 Appareil Photo Numérique : NIKON D5000
 Assemblage panoramique : Cylindrique
 Hauteur de prise de vue : 1,6 m



2 - SITUATION EXISTANTE - (○Éolienne en service ○Éolienne accordée) - Vue Panoramique 180°



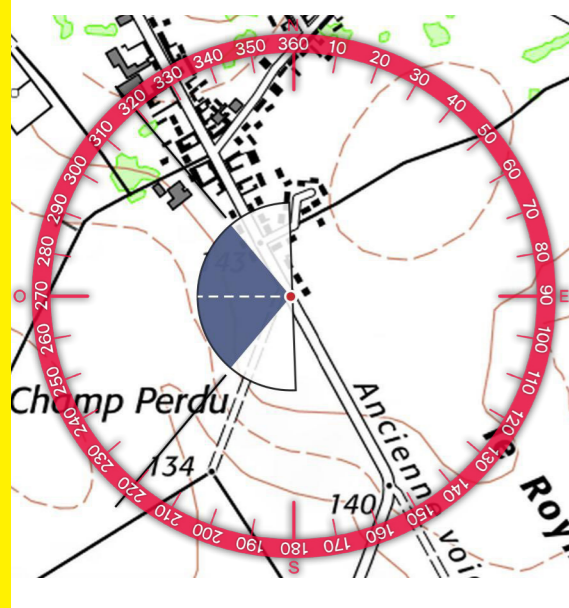
3 - SCHÉMA D'ORGANISATION SPATIALE - (○Éolienne en service ○Éolienne accordée ○Éolienne en instruction ○ Parc éolien refusé ○ Projet éolien de la Cense) - Vue Panoramique 180°



4 - SUPERPOSITION - ILLUSTRATION DES MASQUES VISUELS - (○Éolienne en service ○Éolienne accordée ○Éolienne en instruction ○ Parc éolien refusé ○ Projet éolien de la Cense) - Vue Panoramique 180°



5 - PHOTOSIMULATION - (○Éolienne en service ○Éolienne accordée ○Éolienne en instruction ○ Parc éolien refusé ○ Projet éolien de la Cense) - Vue Panoramique 180°



- Contenu de la page ajouté ou modifié suite aux demandes de compléments -

IMPACTS PAYSAGERS
AIRE D'ÉTUDE RAPPROCHÉE



6 - VUE EQUIANGULAIRE - Vue Panoramique 100° x 34°

Maintenir une distance de 45 cm environ entre l'observateur et la planche de photomontage (format A3) afin de reproduire la vision humaine

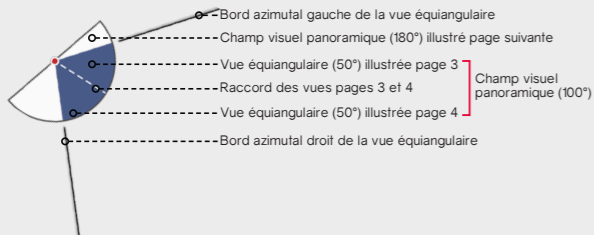
TYPOLOGIE DE L'ENJEU PAYSAGER	ÉLÉMENT CONCERNÉ	ANALYSE PAYSAGÈRE	TYPOLOGIE DE L'IMPACT PAYSAGER	ÉVALUATION DE L'IMPACT PAYSAGER					
				Nul	Très faible	Faible	Modéré	Fort	Très fort
Effet cumulé avec un autre parc éolien	PE Campremy-Bonvillers	Les éoliennes du projet de la Cense s'intercalent entre les éoliennes du parc de Campremy-Bonvillers avec plus ou moins de chevauchements selon la position exacte de l'observateur. Le renforcement du motif éolien sera surtout perceptible en fonction de la mise en oeuvre ou non du projet de Wavignies (en cours d'instruction) dont les dimensions apparentes sont assez importantes.	> Effet de renforcement du motif éolien > Effet de densification > Modification de la lisibilité des parcs existants	Nul	Très faible	Faible	Modéré	Fort	Très fort
Perception depuis les axes de communication	RD 23		> Modification du paysage traversé > Interférence visuelle	Nul	Très faible	Faible	Modéré	Fort	Très fort
Perception depuis l'habitat ou concurrence visuelle avec une silhouette de bourg	Frange sud d'Ansauvillers	Les dimensions apparentes des éoliennes des parcs de Campremy-Bonvillers et de la Cense seront proches et sensiblement inférieures à celles du bâti du bourg d'Ansauvillers et de la végétation qui l'accompagne. S'il y a une certaine modification du paysage quotidien, il n'y a cependant pas d'effet d'écrasement.	> Modification du paysage quotidien > Interférence visuelle	Nul	Très faible	Faible	Modéré	Fort	Très fort

Informations du projet éolien

Nombre d'éoliennes : 4
 Dimension mat | rotor | hauteur totale : 95m | 110m | 150m
 Orientation rotor : toujours en direction de l'observateur
 Éolienne la plus proche : E4 (2,5km)
 Éolienne la plus éloignée : E1 (3,3km)

Légende

> Cône de vue



> Contexte éolien

- Parc éolien en service
- Projet éolien autorisé (PC accordé)
- Projet éolien en instruction (avis AE)
- Projet éolien refusé
- Projet éolien de la Cense

> Zones de visibilité (carte de ZVI)

- Angle apparent | 0,1°-0,5°
- Angle apparent | 0,5°-1,0°
- Angle apparent | 1,0°-5,0°
- Angle apparent | 5,0°-180° (angle maximal)

Calcul de ZVI réalisé sur WindPro 3.2

Prise en compte du Corine Land Cover pour la prise en compte du tissu végétal (essentiellement les masses boisées majeures)

Pour se représenter les angles...

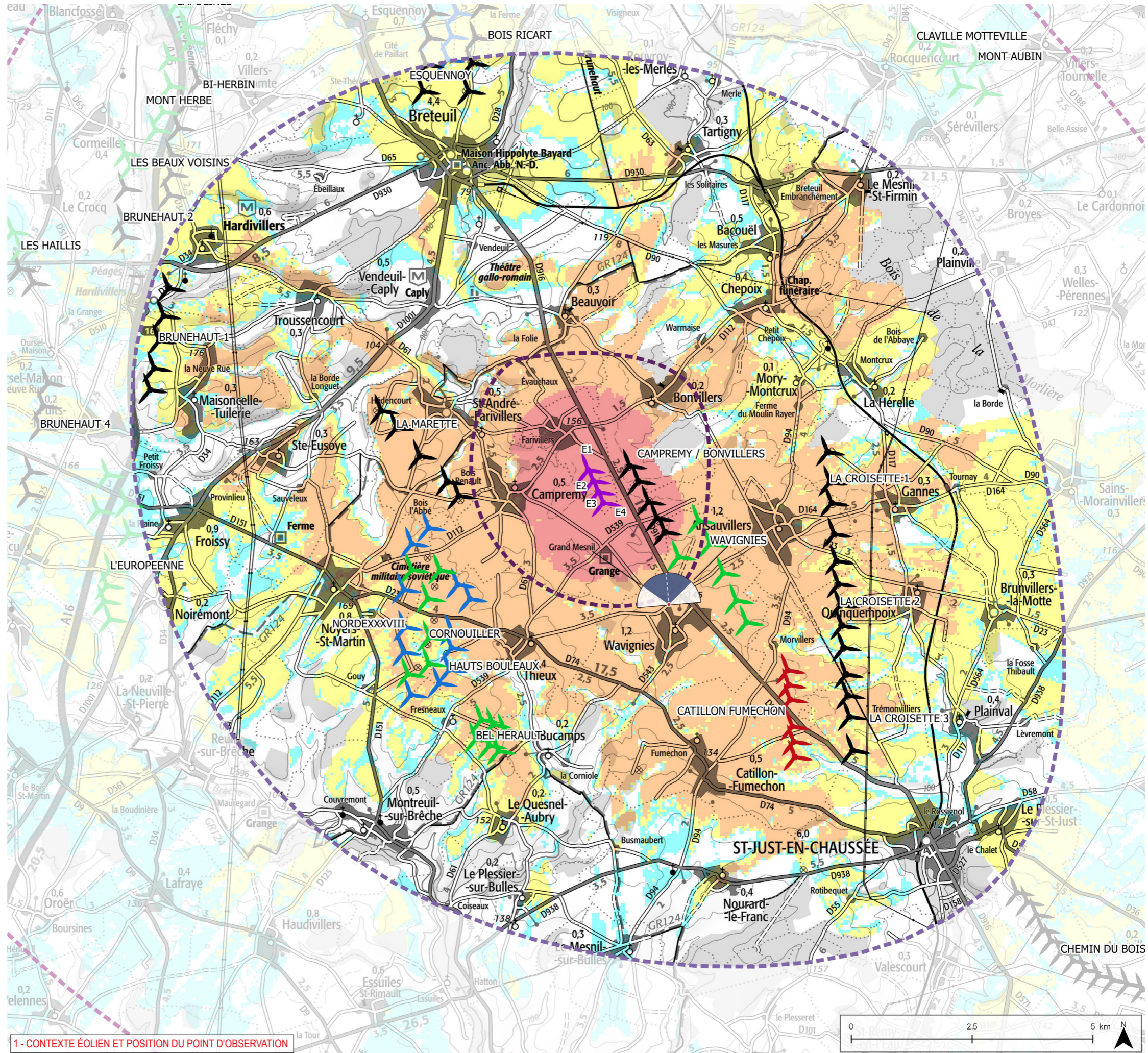
0,5° correspond à une hauteur équivalente (cm) d'un objet de 0,87 cm placé à 1 m de l'oeil

1° correspond à une hauteur équivalente (cm) d'un objet de 1,7 cm placé à 1 m de l'oeil

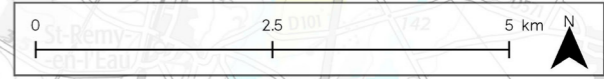
5° correspond à une hauteur équivalente (cm) d'un objet de 8,7 cm placé à 1 m de l'oeil

> Aires d'études

- Aire d'étude éloignée
- Aire d'étude rapprochée
- Aire d'étude immédiate

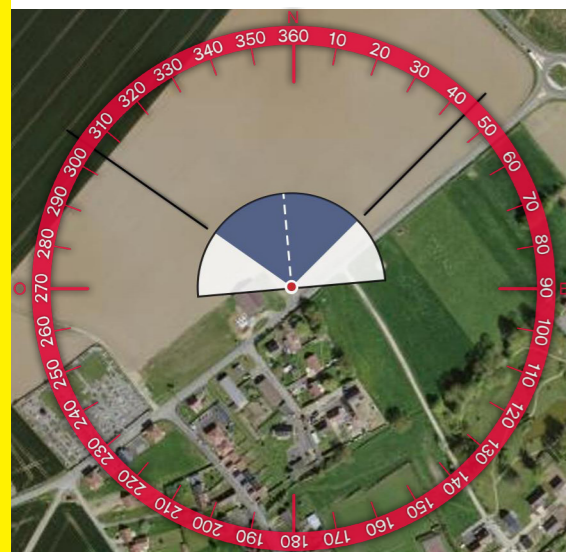
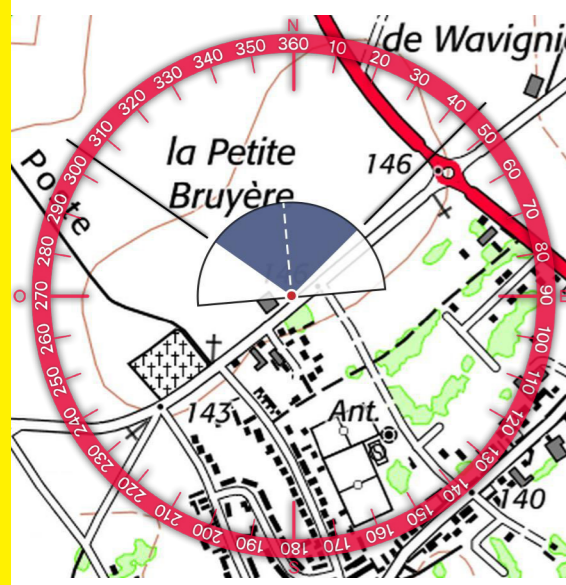
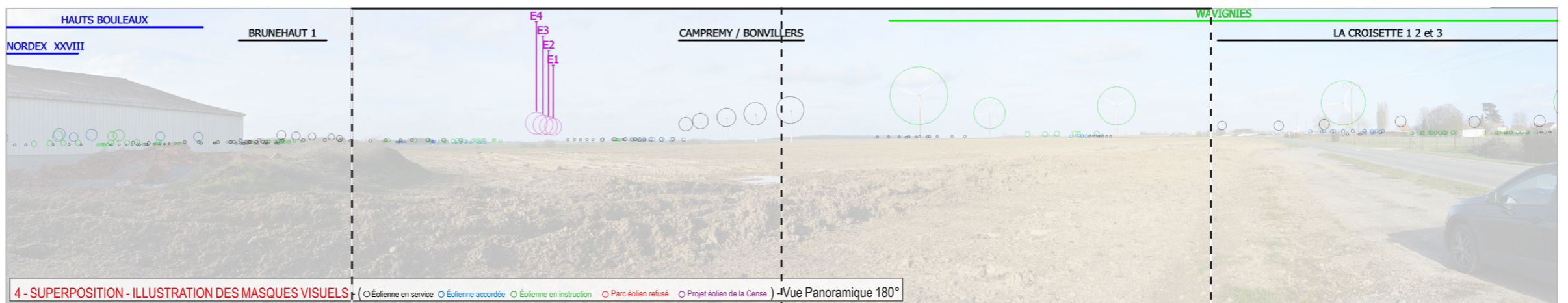
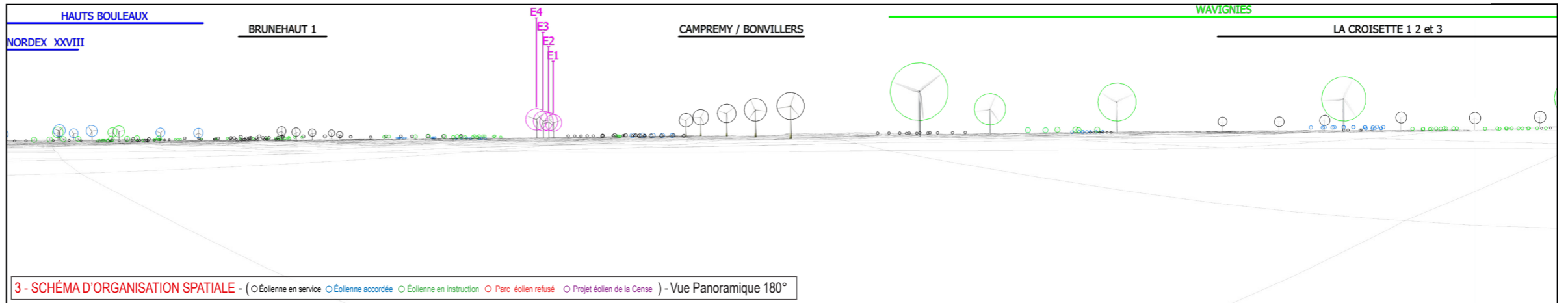


1 - CONTEXTE ÉOLIEN ET POSITION DU POINT D'OBSERVATION



Informations photographie

Identifiant : 020
 Coordonnées Lambert 93 (X, Y, Z) : 653470, 6939200, 146,7
 Date et heure de prise de vue : 19/02/2019 16:44
 Focale APS-C / Focale 24x36 : 35mm / 52,5 mm
 Appareil Photo Numérique : NIKON D5000
 Assemblage panoramique : Cylindrique
 Hauteur de prise de vue : 1,6 m



- Contenu de la page ajouté ou modifié suite aux demandes de compléments -



6 - VUE EQUIANGULAIRE - Vue Panoramique 100° x 34°

Maintenir une distance de 45 cm environ entre l'observateur et la planche de photomontage (format A3) afin de reproduire la vision humaine

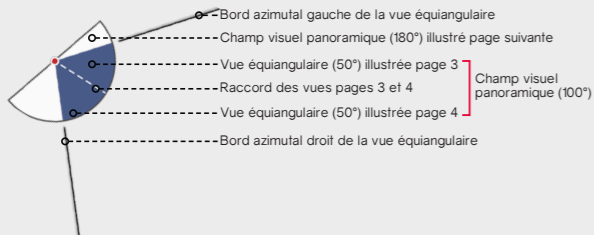
TYPLOGIE DE L'ENJEU PAYSAGER	ÉLÉMENT CONCERNÉ	ANALYSE PAYSAGÈRE	TYPLOGIE DE L'IMPACT PAYSAGER	ÉVALUATION DE L'IMPACT PAYSAGER					
Effet cumulé avec un autre parc éolien	PE Campremy-Bonvillers	Le paysage plan et largement ouvert de la frange nord de Wavignies est marqué par l'alignement que forment les éoliennes du parc Campremy-Bonvillers. Les 4 éoliennes du projet de la Cense renforcent le motif éolien sans effet d'encerclement ni d'étalement sur l'horizon. Leur alignement, immédiatement lisible semble contrecarrer les interférences visuelles produites par la superposition de leurs rotors.	<ul style="list-style-type: none"> > Effet d'étalement sur l'horizon > Effet de renforcement du motif éolien > Point d'appel perturbateur 	Nul	Très faible	Faible	Modéré	Fort	Très fort
Perception depuis les axes de communication	RD 23	Le paysage traversé est modérément modifié par le renforcement du motif éolien ; la lisibilité évidente des deux alignements s'inscrit dans une logique spatiale claire.	<ul style="list-style-type: none"> > Modification du paysage traversé > Point d'appel visuel 	Nul	Très faible	Faible	Modéré	Fort	Très fort
Perception depuis l'habitat ou concurrence visuelle avec une silhouette de bourg	Frange nord de Wavignies	Depuis la frange nord de Wavignies, la vue s'ouvre sur le plateau cultivé et sur le projet. Le projet renforce la présence du motif éolien sur cet horizon. Néanmoins, le parc de Campremy-Bonvillers (en service) et le parc de Wavignies (en instruction) demeurent plus prégnants.	<ul style="list-style-type: none"> > Modification du paysage quotidien > Interférence visuelle 	Nul	Très faible	Faible	Modéré	Fort	Très fort

Informations du projet éolien

Nombre d'éoliennes : 4
 Dimension mat | rotor | hauteur totale : 95m | 110m | 150m
 Orientation rotor : toujours en direction de l'observateur
 Éolienne la plus proche : E4 (2,9km)
 Éolienne la plus éloignée : E1 (3,7km)

Légende

> Cône de vue



> Contexte éolien

- Parc éolien en service
- Projet éolien autorisé (PC accordé)
- Projet éolien en instruction (avis AE)
- Projet éolien refusé
- Projet éolien de la Cense

> Zones de visibilité (carte de ZVI)

- Angle apparent | 0,1°-0,5°
- Angle apparent | 0,5°-1,0°
- Angle apparent | 1,0°-5,0°
- Angle apparent | 5,0°-180° (angle maximal)

Calcul de ZVI réalisé sur WindPro 3.2

Prise en compte du Corine Land Cover pour la prise en compte du tissu végétal (essentiellement les masses boisées majeures)

Pour se représenter les angles...

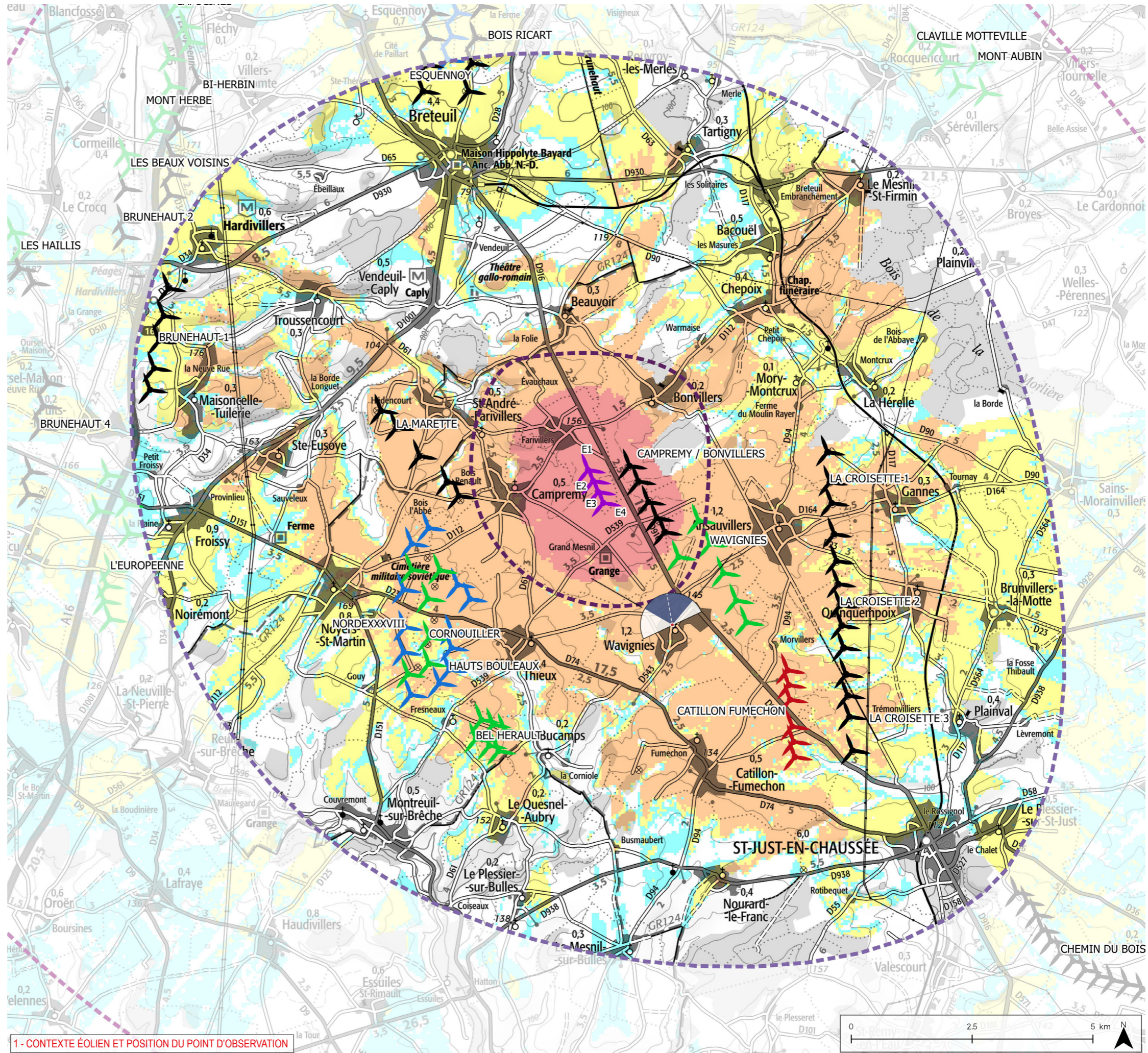
0,5° correspond à une hauteur équivalente (cm) d'un objet de 0,87 cm placé à 1 m de l'oeil

1° correspond à une hauteur équivalente (cm) d'un objet de 1,7 cm placé à 1 m de l'oeil

5° correspond à une hauteur équivalente (cm) d'un objet de 8,7 cm placé à 1 m de l'oeil

> Aires d'études

- Aire d'étude éloignée
- Aire d'étude rapprochée
- Aire d'étude immédiate



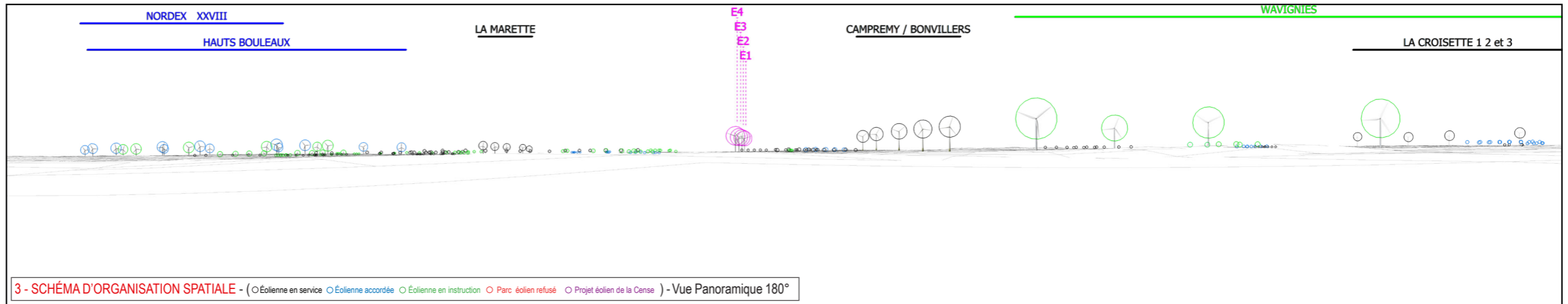
1 - CONTEXTE ÉOLIEN ET POSITION DU POINT D'OBSERVATION

Informations photographie

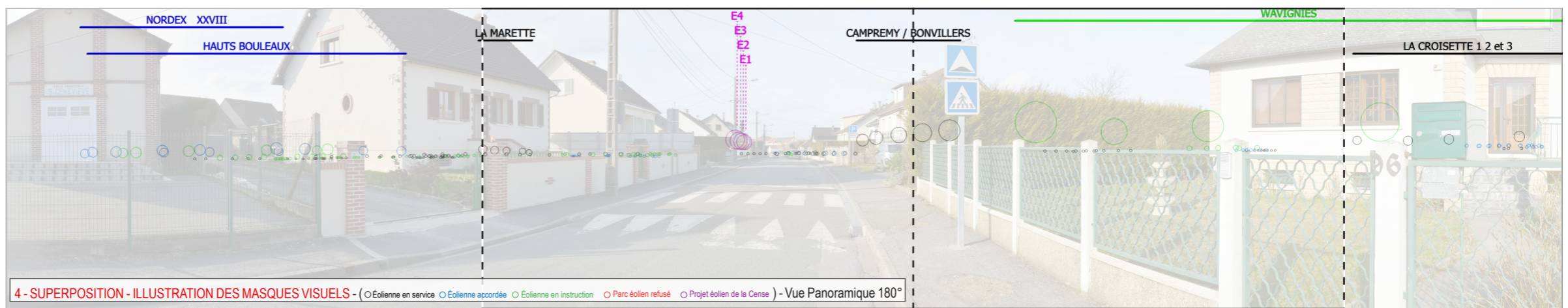
Identifiant : 021
 Coordonnées Lambert 93 (X, Y, Z) : 653541, 6938781, 146,4
 Date et heure de prise de vue : 19/02/2019 16:40
 Focale APS-C / Focale 24x36 : 35mm / 52,5 mm
 Appareil Photo Numérique : NIKON D5000
 Assemblage panoramique : Cylindrique
 Hauteur de prise de vue : 1,6 m



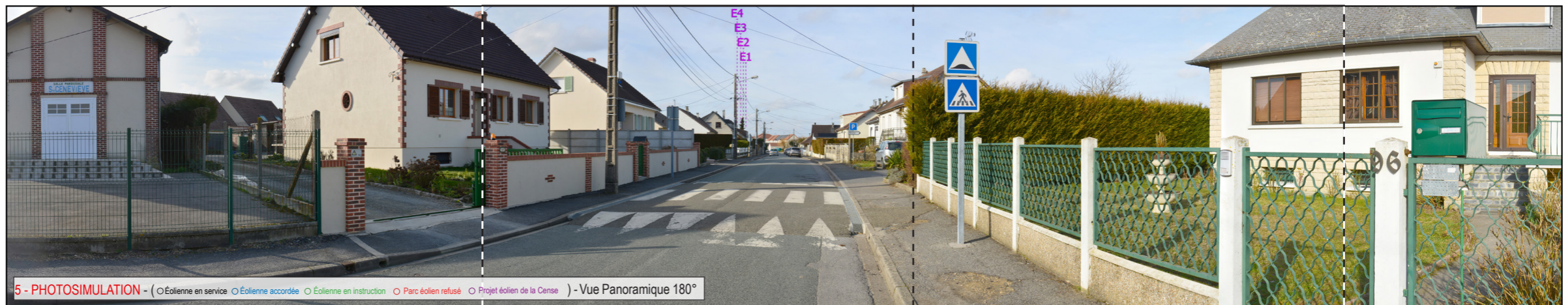
2 - SITUATION EXISTANTE - (○Éolienne en service ○Éolienne accordée) - Vue Panoramique 180°



3 - SCHÉMA D'ORGANISATION SPATIALE - (○Éolienne en service ○Éolienne accordée ○Éolienne en instruction ○ Parc éolien refusé ○ Projet éolien de la Cense) - Vue Panoramique 180°



4 - SUPERPOSITION - ILLUSTRATION DES MASQUES VISUELS - (○Éolienne en service ○Éolienne accordée ○Éolienne en instruction ○ Parc éolien refusé ○ Projet éolien de la Cense) - Vue Panoramique 180°



5 - PHOTOSIMULATION - (○Éolienne en service ○Éolienne accordée ○Éolienne en instruction ○ Parc éolien refusé ○ Projet éolien de la Cense) - Vue Panoramique 180°





6 - VUE EQUIANGULAIRE - Vue Panoramique 100° x 34°

Maintenir une distance de 45 cm environ entre l'observateur et la planche de photomontage (format A3) afin de reproduire la vision humaine



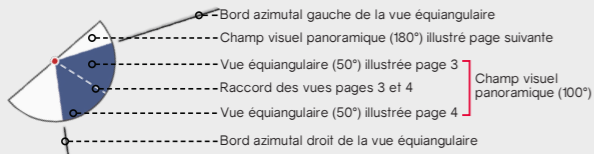
TPOLOGIE DE L'ENJEU PAYSAGER	ÉLÉMENT CONCERNÉ	ANALYSE PAYSAGÈRE	TPOLOGIE DE L'IMPACT PAYSAGER	ÉVALUATION DE L'IMPACT PAYSAGER					
Perception depuis l'habitat ou concurrence visuelle avec une silhouette de bourg	Wavignies	Depuis le centre de Wavignies, le parc éolien existant de Campremy-Bonvillers en est absent du fait de masques bâtis et végétaux. Comme celles du parc de Campremy-Bonvillers, les éoliennes du parc de la Cense seront quasiment toujours masquées. Seuls des fragments de pales pourront être visibles par intermittence, au dessus des faitages.	> Modification du paysage quotidien	Nul	Très faible	Faible	Modéré	Fort	Très fort

Informations du projet éolien

Nombre d'éoliennes : 4
 Dimension mat | rotor | hauteur totale : 95m | 110m | 150m
 Orientation rotor : toujours en direction de l'observateur
 Éolienne la plus proche : E4 (4,4km)
 Éolienne la plus éloignée : E1 (5,1km)

Légende

> Cône de vue



> Contexte éolien

- Parc éolien en service
- Projet éolien autorisé (PC accordé)
- Projet éolien en instruction (avis AE)
- Projet éolien refusé
- Projet éolien de la Cense

> Zones de visibilité (carte de ZVI)

- Angle apparent | 0,1°-0,5°
- Angle apparent | 0,5°-1,0°
- Angle apparent | 1,0°-5,0°
- Angle apparent | 5,0°-180° (angle maximal)

Calcul de ZVI réalisé sur WindPro 3.2

Prise en compte du Corine Land Cover pour la prise en compte du tissu végétal (essentiellement les masses boisées majeures)

Pour se représenter les angles...

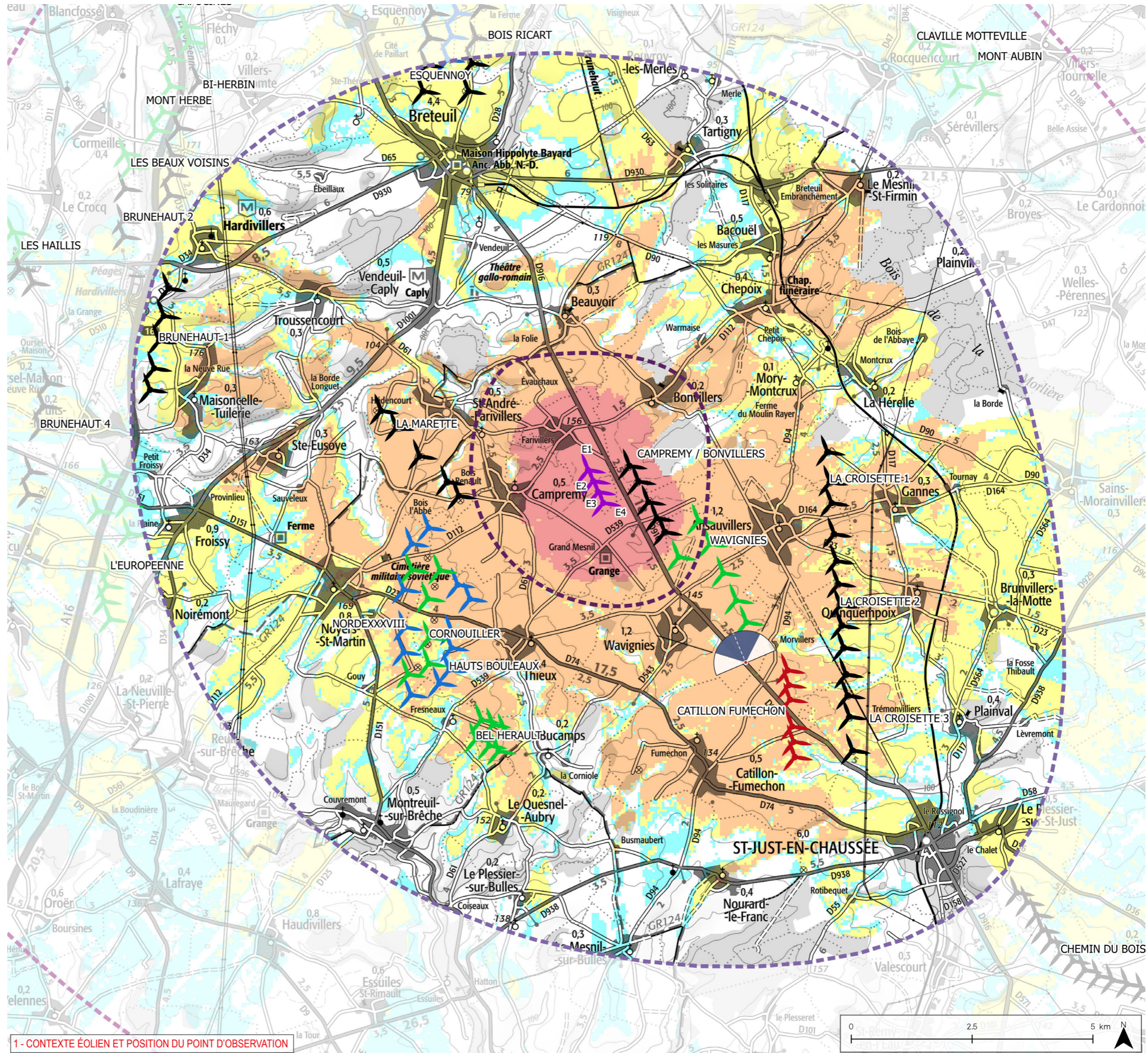
0,5° correspond à une hauteur équivalente (cm) d'un objet de 0,87 cm placé à 1 m de l'oeil

1° correspond à une hauteur équivalente (cm) d'un objet de 1,7 cm placé à 1 m de l'oeil

5° correspond à une hauteur équivalente (cm) d'un objet de 8,7 cm placé à 1 m de l'oeil

> Aires d'études

- Aire d'étude éloignée
- Aire d'étude rapprochée
- Aire d'étude immédiate



1 - CONTEXTE ÉOLIEN ET POSITION DU POINT D'OBSERVATION

Informations photographie

Identifiant : 022

Coordonnées Lambert 93 (X, Y, Z) : 655061, 6938004, 139,5

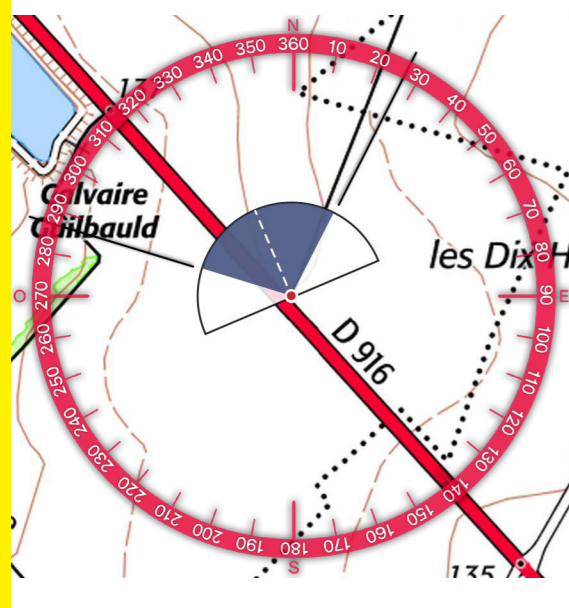
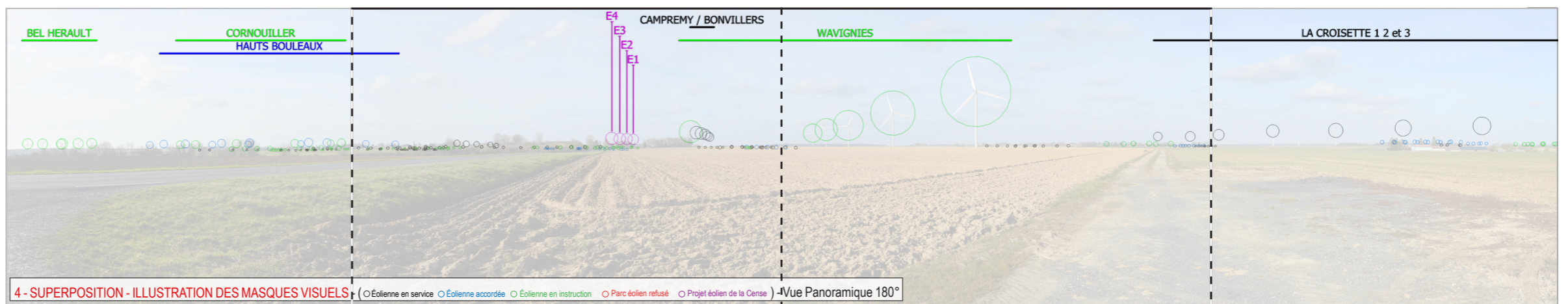
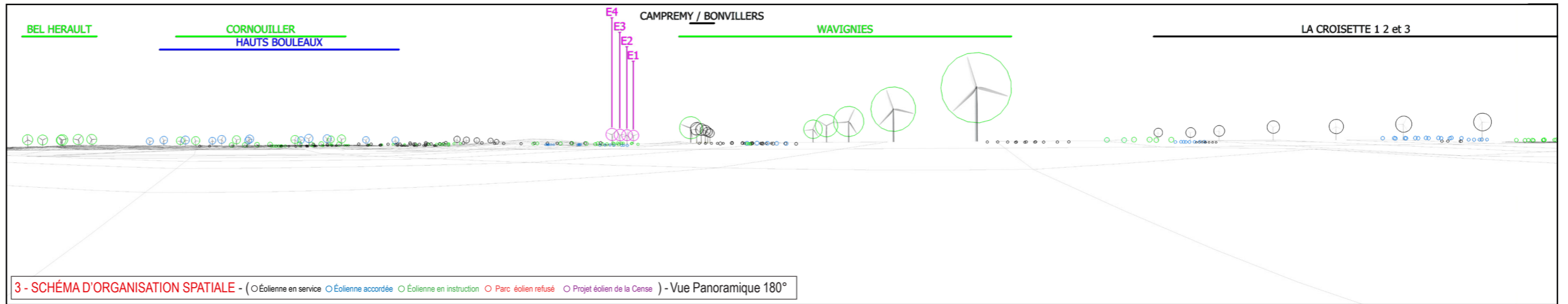
Date et heure de prise de vue : 19/02/2019 16:34

Focale APS-C / Focale 24x36 : 35mm / 52,5 mm

Appareil Photo Numérique : NIKON D5000

Assemblage panoramique : Cylindrique

Hauteur de prise de vue : 1,6 m



- Contenu de la page ajouté ou modifié suite aux demandes de compléments -